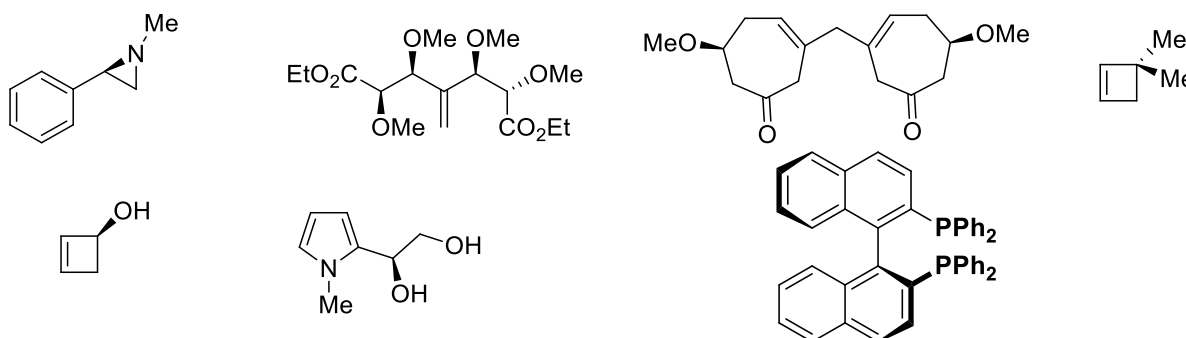


## Chimie Générale Avancée II: Partie Organique

### Exercices - Séance n°2 – 28 février 2025

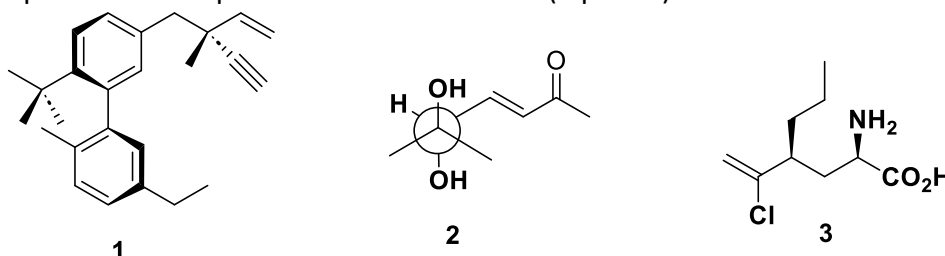
#### Exercice 1 (20 points)

Pour chaque molécule ci-dessous indiquez si elle est chirale ou non chirale. **Justifiez vos réponses.** Si la molécule est chirale, donnez la configuration absolue du/des éléments de chiralité. (20 points)



#### Exercice 2 (9 points, examen 2023)

Dans les molécules suivantes, indiquez par un astérisque les éléments de chiralité et les oléfines de géométrie définie. Donnez la configuration absolue de ces éléments de chiralité en utilisant les stéréodescripteurs R et S et la géométrie des oléfines avec les descripteurs E et Z et indiquer l'ordre de priorité des substituants. (9 points)



#### Exercice 3 (9 points, examen 2022)

Dans les molécules suivantes, indiquez par un astérisque les éléments de chiralité et les oléfines de géométrie définie. Donnez la configuration absolue de ces éléments de chiralité en utilisant les stéréodescripteurs R et S et la géométrie des oléfines avec les descripteurs E et Z et indiquer l'ordre de priorité des substituants. (9 points)

